

辻外科リハビリテーション病院グループ  
—地域の皆様と共に—

医療法人歓喜会 基本方針

新たな挑戦に向けて



## カサミラビルが完成 特集



カサミラビル全景



1階受付・待合



正面玄関

元気でいて欲しい。元気になってもらいたい。

辻外科リハビリテーション病院 院長 辻卓司



「元気でいて欲しい。元気に  
なってもらいたい」をキーワード  
に本年6月末に、レンガ色のカサ  
ミラビルが完成しました。このビ  
ルにおいて、私達歓喜会グループ  
は6つの医療介護サービスを提供  
いたします。地元の皆様が、少し  
でも長く、元気で健康で社会と関  
わりを持って生きていただけるよ  
うに援助させていただきま

す。私の生まれ育った地元の皆様  
には、今必要なサービスであり、  
喜会の大きな特色であるリハビリ  
を利用し、ご高齢の方々の機能回  
復や機能維持に役立つサービスで  
す。私の生まれ育った地元の皆様  
には、今必要なサービスであり、

喜んでいただけるかと確信していま  
すので、ご利用のほどよろしくお  
願いたします。

施設としてのハード面は一応完  
成いたしました。しかし、ソフト  
面、内容はまだまだ未熟です。新  
しく始めるサービスも多く、少し  
時間はかかると思います。そのた  
めにも皆様の要望やご意見を聞か  
せてください。参考にし、少しで  
も良い方向に変わるよう日々励ん  
でまいります。

カサミラビル1・2階におい  
て、辻外科リハビリテーション病  
院の外来診療を始めます。整形外  
科、内科、リハビリテーション科  
診療を中心とした医療です。電子  
カルテを完全導入し、自動受付機  
や、精算機等の新しいシステムを  
導入し、患者様の利便性を上げて  
いきます。慣れるまで少し時間は  
かかりますが、よろしく願いま  
す。通院リハビリのスペースは  
かなり広くなります。夕診まで、  
専門の理学療法士や作業療法士が  
対応することのできる通院リハビ  
リは、ほかにはありません。当院  
のみの医療です。今までは、ス  
ペースの問題もあり、受け入れを  
制限してきました。しかし、今後  
はいろいろな病医院とも連携し、  
積極的に利用していただくことと  
します。

地元の皆様には「元気でいて欲  
しい。元気になってもらいたい」  
をキーワードに、私たち歓喜会の  
スタッフは日々励みます。よろし  
くお願いいたします。





# カサミラビル（新館）が完成

## 各部フロアをご紹介します。

### 外来部門

#### 外来 師長 山本不三子

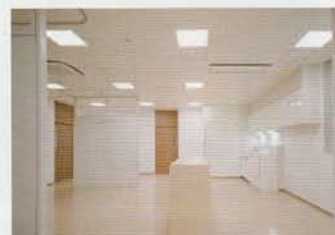


外来診察室

新館が完成し、7月4日から外来部門の診療が開始しました。救急をやめてから病院名を辻外科リハビリテーション病院と変更し、今年の7月で8年目を迎える中、新たなスタートだと思っております。

外来エントランスは「和」をイメージしたモダンな造りで、天井も高く・明るく、清潔感がある空間です。診察室内もプライバシーに配慮した配置となりました。エックス線は撮影画像がデジタル化され、画像処理が容易になり、撮影効率も向上し、待ち時間を短縮できるようになりました。撮影は目的によりいろいろな角度・体位が必要となりますが、以前と比べつらい姿勢をお願いすることが少なくなったと思います。診療内容は以前と変わりなく、整形外科・内科を中心に行っております。

新しく始まった外来は患者様も職員も元気になるような、そんな笑顔と優しさあふれる環境を目指し、「地域の皆様が気軽に相談できる家庭的な病院を目指します」という病院理念を実現できるよう、地域に根差し貢献できる病院にしていきます。



#### 医事課 主任 松本 直子

1階受付



本館の1階にあった外来受付、医事課事務所を新館に移転しました。本年1月から外来診療に電子カルテを先行導入していましたが、今回の新館オープンとともに、再来受付機、精算機を新たに導入しています。「いつもの受付」「いつもの会計」の場合は、機械をご利用いただくことで、ご来院から終了までの流れがよりスムーズになりました。さらに、混雑する時間帯では、リハビリ中に会計処理を実施していますので、リハビリ後すぐに精算機をご利用いただけます。

このような各種機械の導入により、患者様の貴重なお時間をより大切にできるようになりました。一方で、患者様と直接お顔を合わせる機会が少なくなってしまった分、より一層接客に対する意識を高め、常に笑顔で温かさの感じられる受付職員であることに、第一優先で努めています。機械の使用方法や新館内の場所をはじめ、どのようなことでもお気軽にお声掛けください。

### リハビリテーション部

#### リハビリテーション部 部長 塩津 貴之

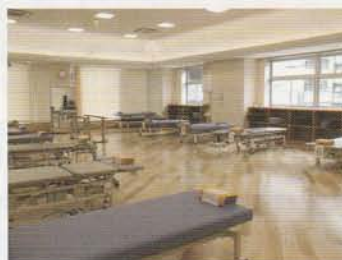
～外来患者様専用リハビリ室が出来ました～



2階リハビリ室

このたび増築されました新館の2階は、外来患者様専用リハビリ室としてオープンしました。従来入院患者様と共用していた面積よりも広く、運動療法（理学療法・作業療法）および物理療法、マッサージ全てをこのフロアで実施することができます。特に2階は天井が高く、より広い空間を実感できますので、患者様はゆったりとリハビリテーションを受けることができます。

今後はこの専用スペースを最大限活用するため、スタッフおよび設備の充実を図り、当院でのリハビリを希望される方に十分なサービスを提供できるよう工夫してまいります。





## 短時間デイケア

### リハビリテーション部 副部長 中津川 記代

新館3階に8月からオープンしました短時間デイケアです。

当短時間デイケアは、食事やレクリエーションのサービスはなく、リハビリ目的でのご利用となっています。1～2時間もしくは2～3時間のコースで、午前・午後ともに30名の定員です。

「辻外科リハビリテーション病院だからできるデイケア」をスローガンとして、3つの利用方法をご提案しました。

1つ目は、リハビリ期限などで医療保険での通院が難しい方に外来通院継続として。2つ目は、回復期などから退院した方に能力を生活の中で生かせるように生活期のリハビリとして。そして3つ目は、転倒予防などに興味があるけれど運動する機会がない方や、運動したいけれど関節に痛みがあり1人で運動するのが不安な方に、スポーツクラブとしてのご利用の準備をしています。

理学療法士・作業療法士による個別リハビリを中心に、質の高いサービスを提供し地域ナンバーワンを目指して頑張りますのでよろしくお願いいたします。



## グループホームれいんぼう

### グループホーム 高部 順子

～魅力あるグループホームを目指して～

医療法人歓喜会は天王寺区で医療の歴史を刻んできました。今この地で新たな挑戦として地域の皆様に貢献できることをモットーに新規事業を行うこととなりました。その1つが「グループホームれいんぼう」です。

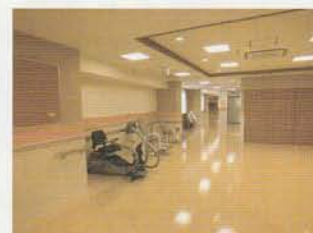
#### 「グループホームれいんぼう」の特長

- ①医療との連携…1階には病院があり、入居者様に安心の医療を提供いたします。
- ②食はどなたにとっても楽しみの1つです。日常的にはプロが作るおいしい食事、それと共に入居者様と職員と一緒に作る食事。おやつも一緒に考え、作ります。
- ③聖徳太子ゆかりの四天王寺、生國魂神社と歴史ある町。都会の中の落ち着いた住処(すみか)は四季を感じていただける自然もあります。建物内部も安全と温もりを感じていただける造りです。
- ④「こころ」に届くケアを実践いたします。経験豊かな職員が多く、入居者様お1人お1人の思いに添えるケアを提供いたします。入居者様が「心身の痛みを緩和し、心を癒やし」生活に満足いただけるようにスタッフ全員で支援いたします。



グループホーム個室・食堂

### デイサービス



## デイサービスれいんぼう夕陽丘

### デイサービス 主任 中村 順子

デイサービスれいんぼう夕陽丘は7月、新館(カサミラビル)5階に移転しました。ご利用者様が住み慣れた地域で楽しみながら機能訓練をしていただけるように、コース別の運動やレッドコード・マシンなどを使用したプログラムを用意しています。

ご利用者様に楽しく、笑顔で過ごしていただけるよう、毎月の個人製作・おやつ作り・レクリエーションのほか、おもちゃ作り・書道・演奏・歌体操などのボランティアの方々にもお手伝いしていただきます。興味があってもできなかったことへのチャレンジや生きがいがづくりのお手伝いをさせていただきます。

今まで提供できなかった機械浴やセラミック石の足湯も準備しました。家庭的な雰囲気の中でお1人お1人に応じたサービスの提供を心掛けています。

新しくなったデイサービスに、ぜひお越しください。





# 待望の「リハビリング幸寿」 いよいよ9月オープン!!

担当理事  
辻 眞理代



インフォメーション



廊下

「リハビリング幸寿」は、家庭的な温かい雰囲気の中で、リハビリを通して幸せな暮らしをしていただきたいと願って「幸寿」と名付けました。谷町筋に面するレンガ色のカサミラビル上層階（6～8階）の大きな窓からは、歴史ある生國魂神社の緑豊かなロケーションが眼前に広がり、新築ならではの充実した設備と質の高いインテリアに包まれて快適な生活が実現します。

また病院と合築のため、エレベーター1本で3階デイクエアや1階の外來受診が安全に効率良く利用でき、ご自分の意志で介護も医療もリハビリも選べ、尊厳のある生活を送ることが出来ます。私どもの使命は「ここに入って幸せ!!」と入居者様に笑顔でおっしゃっていただくこと。入居者様・ご家族様にとって幸寿にご入居されたことが最も幸せな選択であったと思っただけのように、スタッフ一同、心を込めてお手伝いいたします。



8階リビング



居室



屋上庭園

## 〈このような方にお勧めします〉

- ◆ 病院は退院したけれど、今の身体能力を維持することが不安…
- ◆ リハビリをしてもっと元気になりたい!!
- ◆ 1人暮らしのため緊急時の対応や水分・食事・薬などの管理が不安…
- ◆ 他の施設の待機場所にしたい!
- ◆ 夫婦で一緒に入居したい!



## 〈リハビリング幸寿概要〉

- 類型/サービス付き高齢者向け住宅 ● 設置主体/医療法人 歓喜会
- 入居時/要介護 ● 居室総数/26室(6・7階22室、8階4室:2人部屋)
- 利用料/月額利用料310,800円~557,800円(家賃・管理費・共益費・食事3食込み)
- 敷金/家賃1カ月分 ● その他/介護保険1~2割負担額・消耗品・薬代

ご相談・お申し込みは本部まで TEL 06-6775-3751

〈ただ今、先着順申し込み受付中!!〉

## 暑い夏を涼しく快適な施設で過ごしてみませんか

### 夏の短期プランのご案内

ただいま、即入居可能なお部屋がございます

- ◆ 通常1日 ¥16,200のところ  
9月30日利用分まで1日¥10,000(税込)で提供します
  - ◆ 利用日数は2週間以上とさせていただきます
  - ◆ 料金には1日3回のお食事が含まれます
- ※介護保険の自己負担分およびおむつ・医療費は別途実費負担となります



お部屋の一例

お気軽にお問い合わせください ☎ 06-6776-6700

## 介護付有料老人ホーム ケアリビング楽寿

医療法人 歓喜会  
関連施設

- 医療法人 歓喜会 辻外科リハビリテーション病院
- 訪問リハセンター TEL:06-6775-0201

\* 介護付有料老人ホーム  
ケアリビング楽寿

- ◆ 介護老人保健施設 れいんぼう夕陽丘 TEL:06-6770-2211
- ◆ 訪問看護事業所 …… 辻外科訪問看護ステーション TEL:06-6775-3770
- ◆ 居宅介護支援事業所 … 辻外科ケアプランセンター TEL:06-6775-6200
- ◆ 訪問介護事業所 … ヘルパーステーションみどり TEL:06-6771-9090
- ◆ 通所介護事業所 … デイサービスれいんぼう夕陽丘 TEL:06-6775-4550